

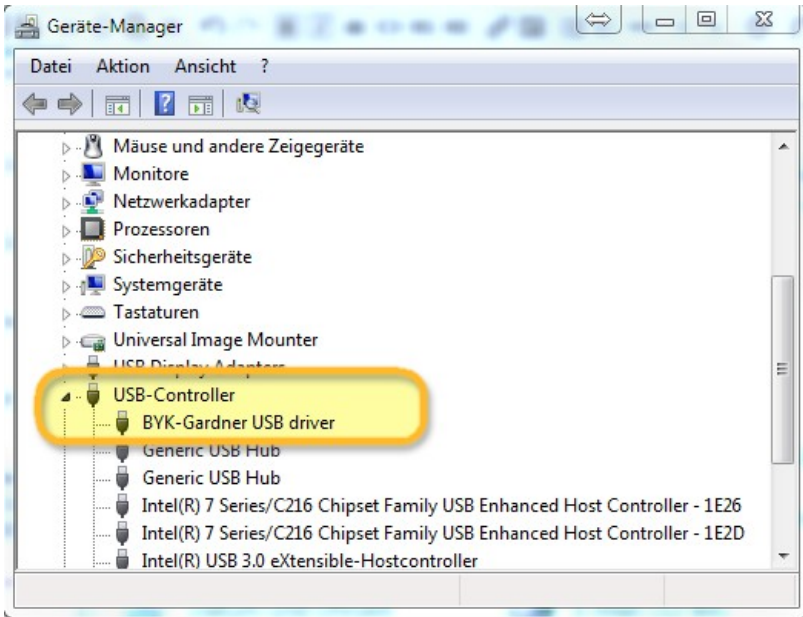
Guida alla connessione ColorDialog Phoenix

Indicazioni importanti

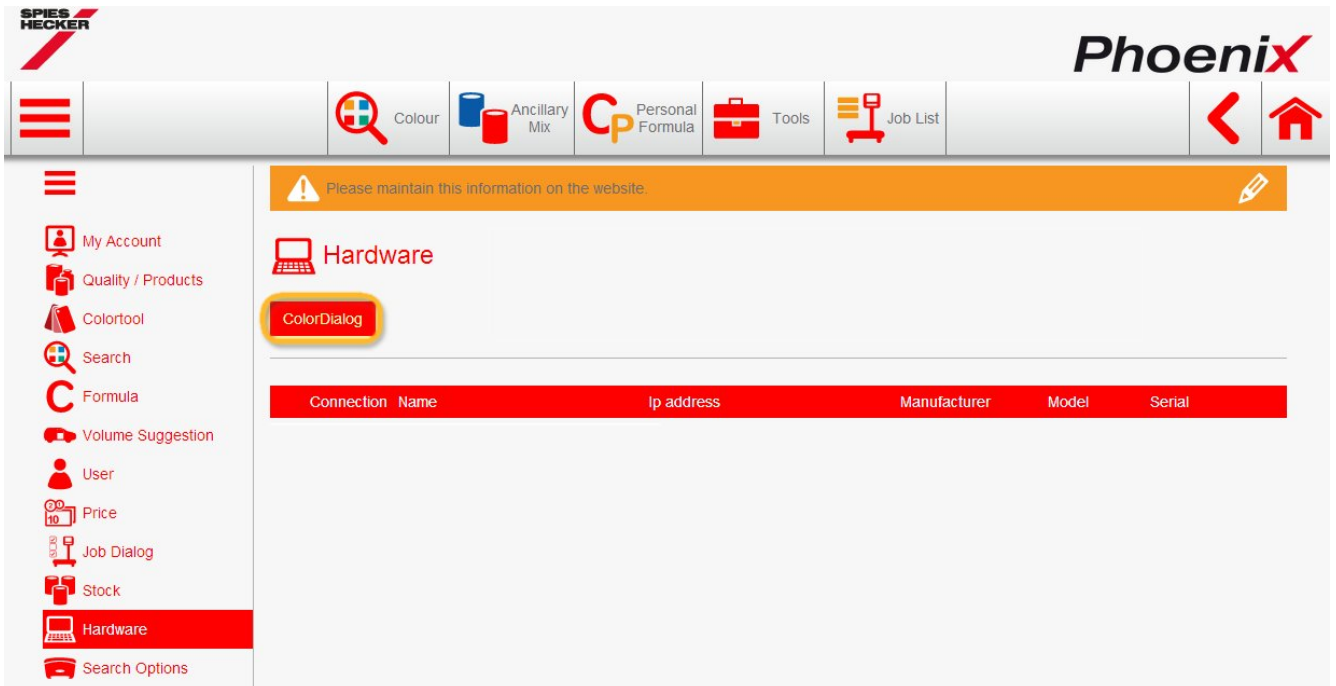
Il nuovo ColorDialog Phoenix viene consegnato con la connessione WiFi inattiva. La ragione dell'inattivazione della connessione WiFi è la licenza necessaria per l'utilizzo del WiFi nei diversi paesi. Per attivare il WiFi, si prega di avviare l'installazione locale Phoenix™ e seguire i passaggi seguenti.

Configurazione connessione ColorDialog Phoenix a Phoenix™ locale via cavo.

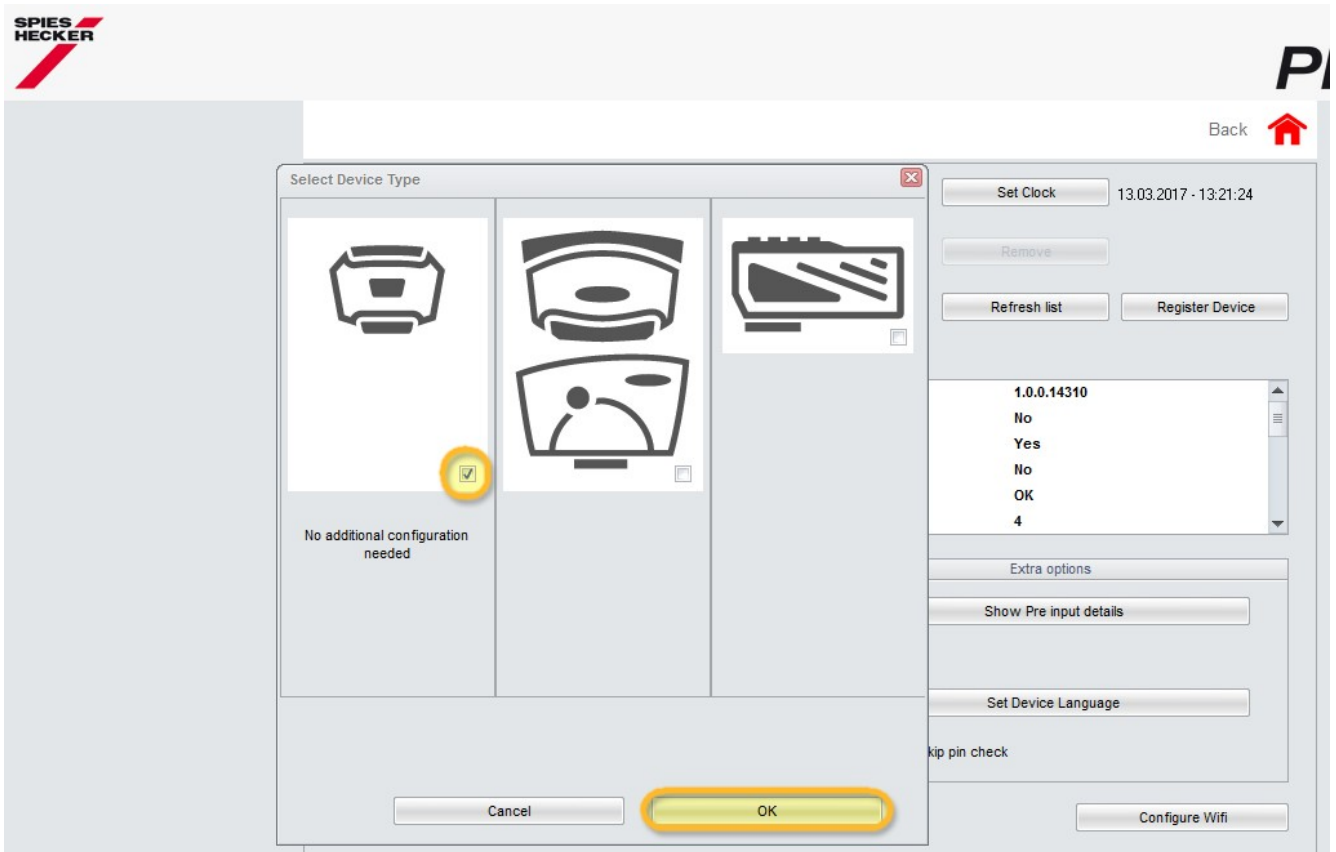
1. Collegare ColorDialog Phoenix al PC tramite cavo USB o utilizzando la docking station.
2. Installare il driver e controllare in Gestione periferiche / Controller USB "BYK-Gardner USB driver".



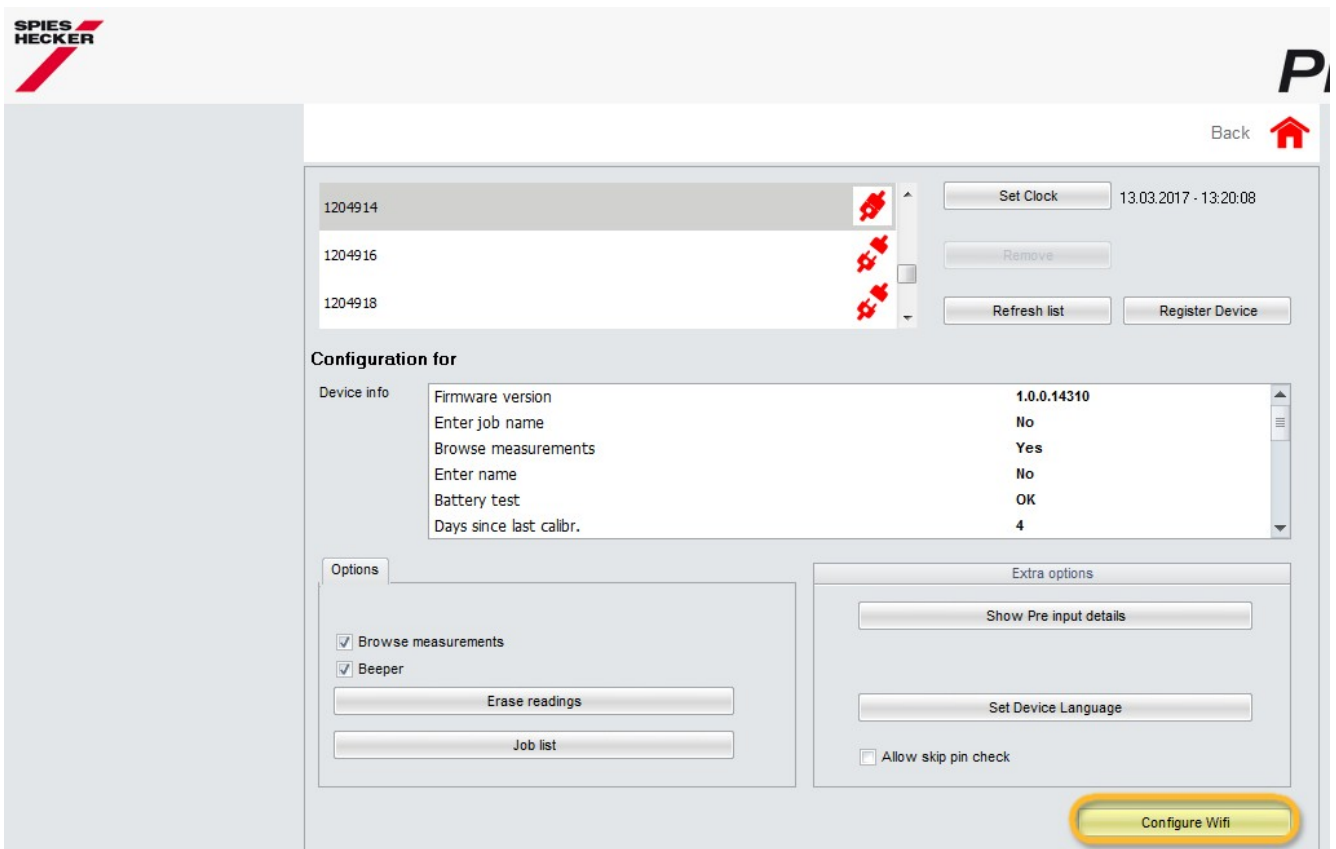
3. Vai su "Impostazioni / Hardware" e clicca sul pulsante ColorDialog .



4. Cliccare il pulsante "Registra Dispositivo", scegliere il dispositivo (colonna di sinistra) e cliccare "OK".

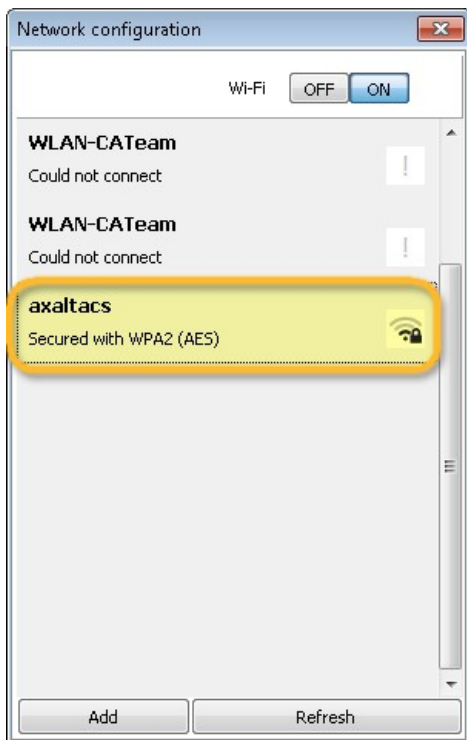


5. Il nuovo ColorDialog Phoenix è ora collegato via cavo.
Clicca il pulsante "Configura WiFi" per configurare la connessione WiFi.

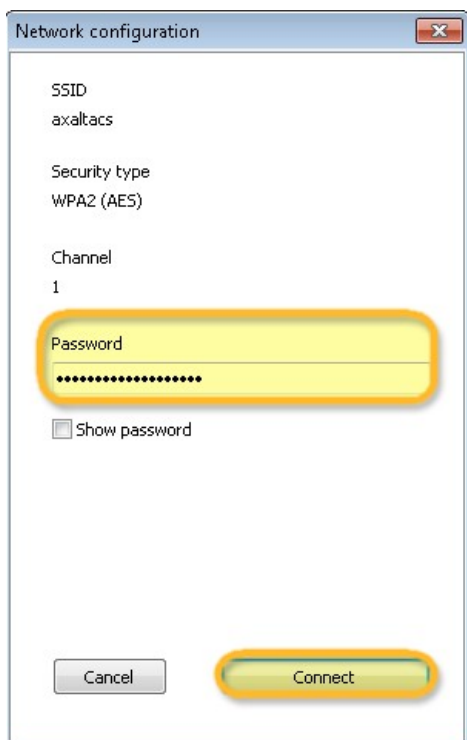


Il pulsante "Configura WiFi" non è disponibile se la licenza per l'utilizzo del WiFi non esiste per il vostro paese.

6. Cliccare il pulsante "ON" per attivare il Wi-Fi.
7. Doppio clic sull'SSID della vostra rete.



8. Compilare la chiave di rete (password) e cliccare "Connect".



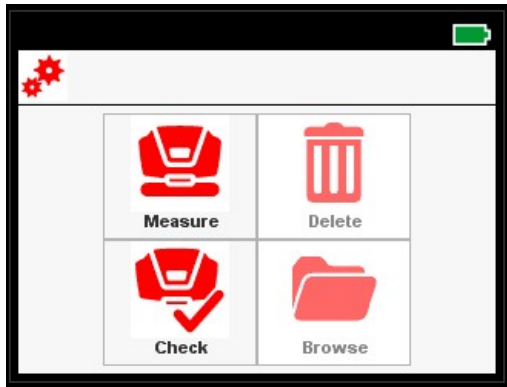
9. Ora ColorDialog Phoenix è collegato alla tua rete WiFi.



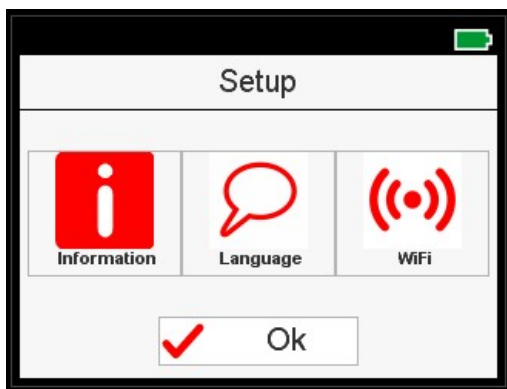
Configurazione connessione ColorDialog Phoenix alla rete WiFi.

Se il Wi-Fi è attivo, è possibile configurare la connessione Wi-Fi manualmente sul dispositivo stesso.

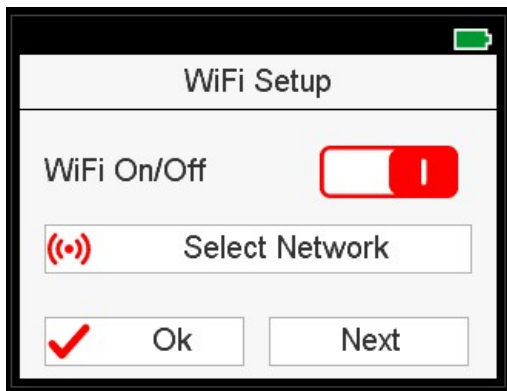
1. Accendere ColorDialog Phoenix.
2. Fare clic sull'icona (riga di intestazione) "Setup".



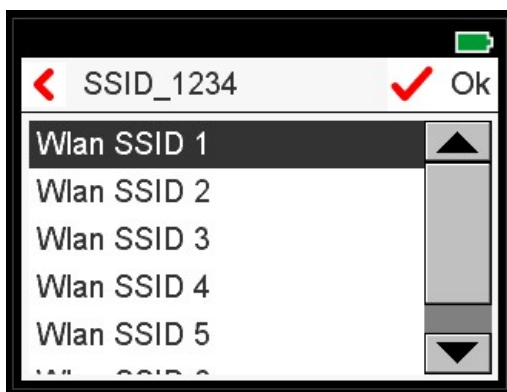
3. Cliccare l'icona "WiFi".



4. Cliccare "Select Network".



5. Scegliere l'SSID della WLAN e cliccare OK.

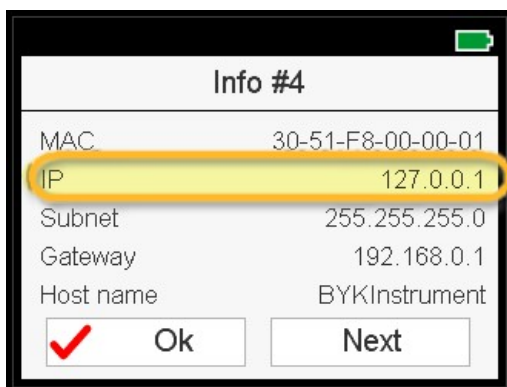


6. Inserire il codice di accesso WiFi e cliccare OK.



7. ColorDialog Phoenix mostra un messaggio per confermare l'avvenuta connessione al WiFi.

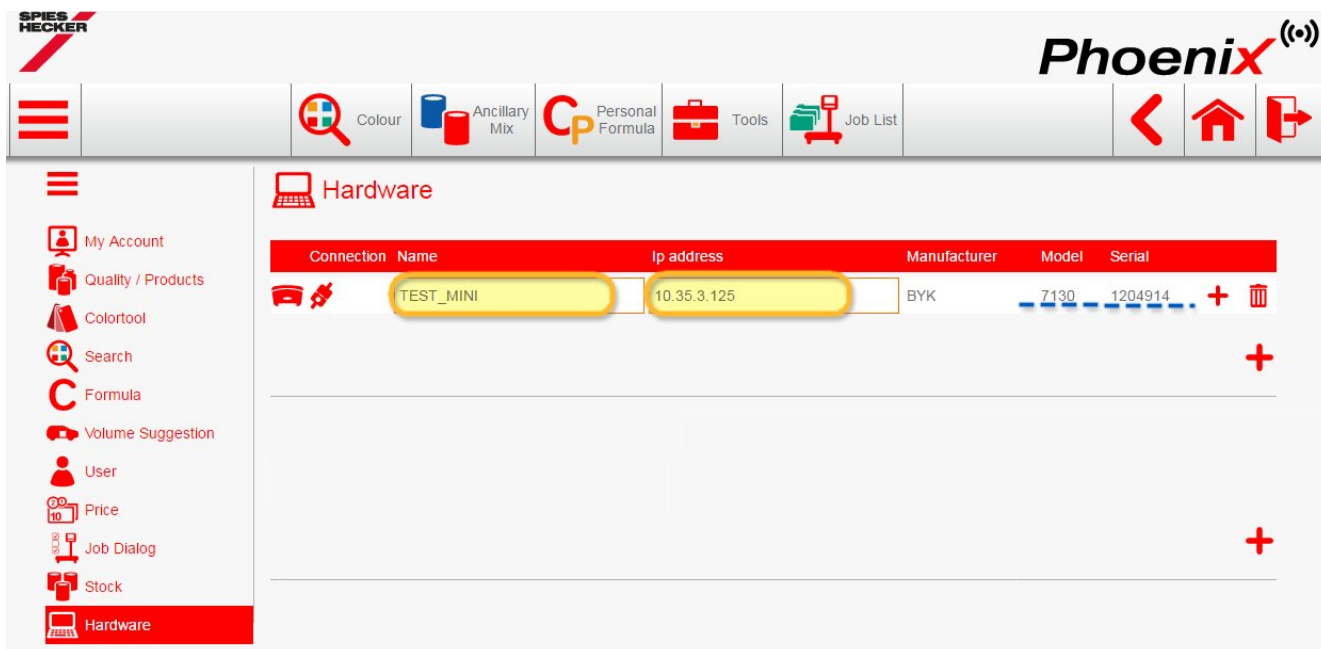
8. Clicca ora sull'icona "Informazioni" e con "Avanti" vai alla IV pagina e controlla l'indirizzo IP del ColorDialog Phoenix.



Configurazione connessione ColorDialog Phoenix a Phoenix™ online.

Questa configurazione può essere utilizzata per il collegamento a tablet o smartphone.

1. Apri Phoenix™ nel browser ed esegui il log-in al tuo account aziendale.
2. Vai su "Impostazioni/Hardware" e clicca sul segno "+".
3. Immettere il nome del ColorDialog Phoenix (senza spazi) e l'indirizzo IP, come descritto al punto 8 (vedi pagina precedente).



The screenshot shows the Phoenix online interface. The top navigation bar includes the SPIES HECKER logo, a search icon, and several menu items: Colour, Ancillary Mix, Personal Formula, Tools, and Job List. The main content area is titled "Hardware" and displays a table with the following data:

Connection	Name	Ip address	Manufacturer	Model	Serial	
	TEST_MINI	10.35.3.125	BYK	7130	1204914	+ -

4. Se la connessione ha avuto successo il Modello e il Numero di serie del ColorDialog Phoenix verranno visualizzati.

Indicazioni importanti

1. Prima di iniziare a configurare la connessione, verificate che il vostro ColorDialog Phoenix e il PC/Tablet/Smartphone siano nella stessa area WiFi.
2. Si prega di essere pazienti al trasferimento delle prime misurazioni.

Configurazione connessione ColorDialog Phoenix a Phoenix™ locale via WiFi.

Un'ulteriore possibilità per configurare Phoenix™ locale con ColorDialog Phoenix senza cavo.

1. Si prega di seguire la procedura in "Configurazione connessione: ColorDialog Phoenix alla rete WiFi" e la configurazione come in Phoenix™ online.
2. Se Phoenix™ locale è collegato a Phoenix™ online, ColorDialog Phoenix sarà visibile anche online.